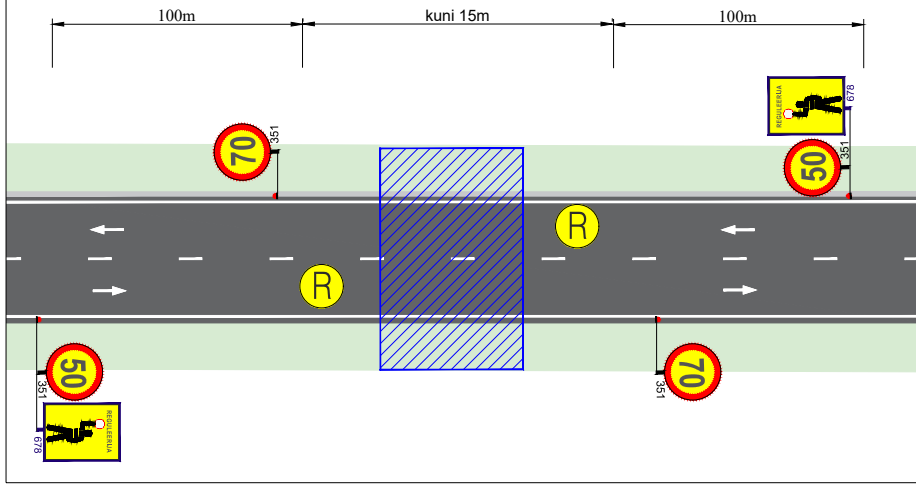
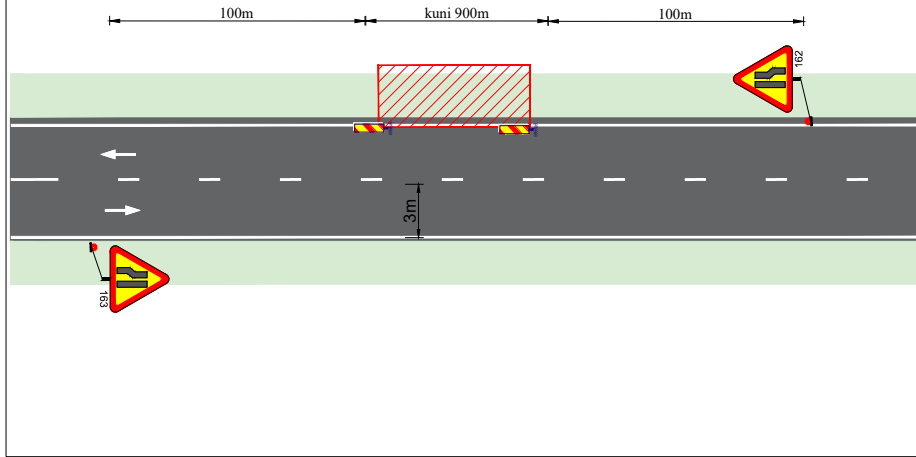


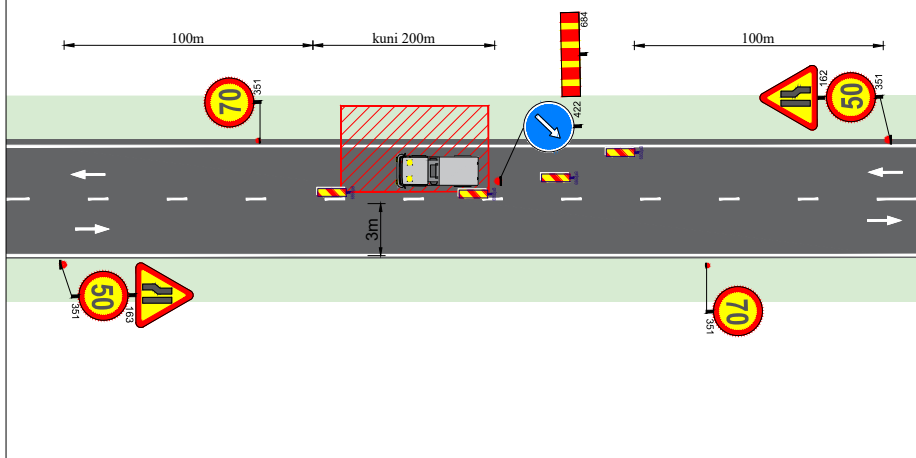
Tüüpskeem
Õhuliinide paigaldus



Tüüpskeem
Kaabli paigaldus
Õhuliinide paigaldus



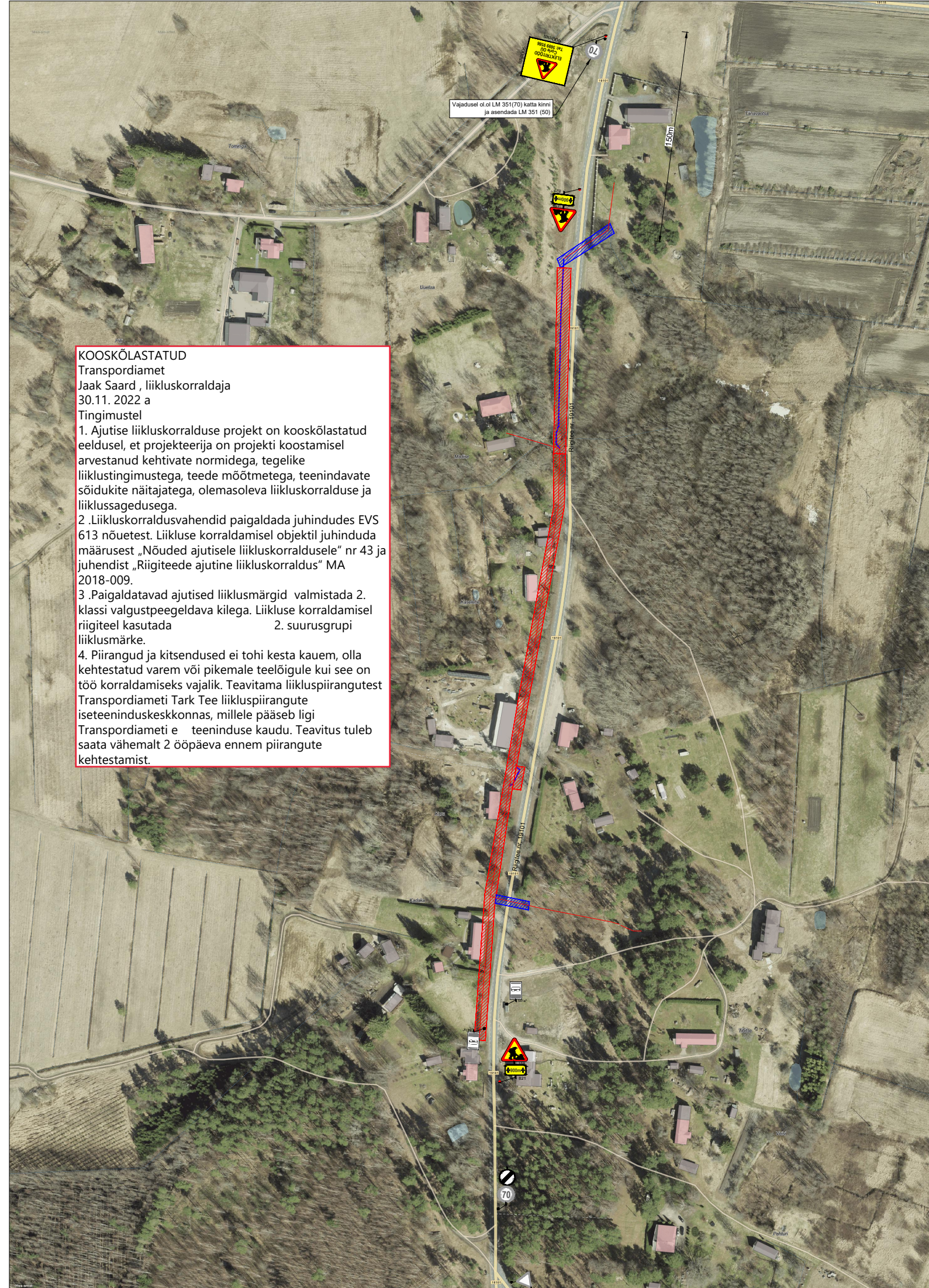
Tüüpskeem
Kaabli paigaldus, õhuliinide paigaldus ehitustransport tee peal



KOOSKÖLASTATUD

Transpordiamet
Jaak Saard, liikluskorraldaja
30.11. 2022 a
Tingimustel

1. Ajutise liikluskorralduse projekt on kooskõlastatud eeldusel, et projekteerija on projekti koostamisel arvestanud kehtivate normidega, tegelike liiklustingimustega, teede mõõtmetega, teenindavate sõidukite näitajatega, olemasoleva liikluskorralduse ja liiklussagedusega.
2. Liikluskorraldusvahendid paigaldada juhindudes EVS 613 nõuetest. Liikluse korraldamisel objektil juhendada määrusest „Nõuded ajutisele liikluskorraldusele“ nr 43 ja juhendist „Riigiteede ajutine liikluskorraldus“ MA 2018-009.
3. Paigaldatavad ajutised liiklusemärgid valmistada 2. klassi valgustpeegeldava kilega. Liikluse korraldamisel riigiteel kasutada 2. suurusgrupi liiklusemärgid.
4. Piirangud ja kitsendused ei tohi kesta kauem, olla kehtestatud varem või pikemale teelõigule kui see on töö korraldamiseks vajalik. Teavitama liikluspäringutest Transpordiameti Tark Tee liikluspäringute iseteeninduskeskkonnas, millele pääseb ligi Transpordiameti e-teeninduse kaudu. Teavitust tuleb saata vähemalt 2 ööpäeva enne piirangute kehtestamist.



Ramudden
Ramudden OÜ, Reg. kood 12969700
Artelli 16/18, Tallinn.
Telefon: +372 622 9530 E-post: info@ramudden.ee

Projekti nimetus:
Sidevõrgu rajamine Pärnu linnas (Lindi ja Saulepa külas)

Joonise nimetus:
Ajutine liikluskorraldus

Objekti asukoht:
Riigitee nr. 19101 Audru - Tõstamaa - Nurmsi km 13,2-13,9 Lindi küla, Pärnu linn, Pärnu maakond.

Märkused:
Avatud kaevik piirata pirdeaiaga
AKÖL: 848 autot ööpäevas, sõiduautosid 96%

Kuupäev	Töö nr.	Joonise nr.
29.11.2022	JV221125-1	1
Tellija	Corle OÜ Oleg Juskov, +372 5699 9586, oleg@corle.ee	
Cad proj.	J. Vartanjan, Tel: +372 5883 8300	
Tegevusluba nr ELK000084 A. Voitka		

- TINGMÄRGID:**
- Töötsoon
 - Töötsoon, õhuliinide paigaldus
 - Piirdeaed
 - Ajutine liiklusmärk
 - Ajutine liiklusmärgi post
 - Ol.olev liiklusmärk
 - Ol.oleva liiklusmärgi post
 - Ajutine liiklusmärk vajadusel
 - Õhuliinid
 - kaabel